

## 7. ПРАВИЛА ТРАНСПОРТИРОВАНИЯ И ХРАНЕНИЯ

- Светильники должны храниться в закрытых помещениях с естественной вентиляцией при температуре воздуха +40°C -20°C при относительной влажности воздуха не более 80%.

- При транспортировании, погрузке и выгрузке должны быть приняты меры, обеспечивающие сохранность от механических повреждений и атмосферных осадков. Светильники должны быть закреплены так, чтобы исключалась возможность их падения, перемещения и качания в процессе перевозки.

### СВЕДЕНИЯ О ПРИЁМКЕ

Светодиодный светильник соответствует ТУ  
3461-001-38080361-2015 и признан годным к  
эксплуатации.

Дата выпуска:

Контролёр: /Абрамова Н.Ю./

Упаковщик: /Цветный А.И./

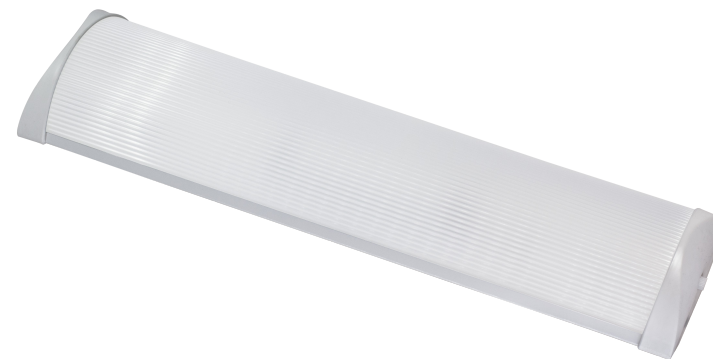
### ГАРАНТИЙНЫЕ ОБЯЗАТЕЛЬСТВА

Предприятие-изготовитель гарантирует надежную работу светильника при условии соблюдения потребителем правил транспортирования, хранения, монтажа и эксплуатации. Гарантийный срок эксплуатации – 36 месяцев.

Адрес предприятия-изготовителя:  
ООО «ТопСвет», 195009, Санкт-Петербург, Михайлова ул., д11В



ПАСПОРТ НА ИЗДЕЛИЕ  
Стационарный  
светодиодный светильник  
SDPO-21810-30-WW



ООО «ТопСвет»  
Санкт-Петербург



## 1. НАЗНАЧЕНИЕ

Стационарный светодиодный светильник SDPO-21810-30-NW предназначен для внутреннего освещения жилых и общественных зданий. Не использовать в агрессивных средах.

## 2. КОМПЛЕКТ ПОСТАВКИ

- корпус - шасси со светодиодными модулями – 1 шт.
- рассеиватель - 1 шт.;
- крепления рассеивателя – 2 шт.;
- упаковка - 1 шт. (одна на два изделия);
- паспорт - 1 шт. (один на два изделия).

## 3. ТРЕБОВАНИЯ ПО ТЕХНИКЕ БЕЗОПАСНОСТИ

Установку и чистку светильника производить только при отключенном питании (не трогая светодиоды).

### ЗАПРЕЩАЕТСЯ:

- переделывать конструкцию светильника
- касаться светодиодов на модуле при проведении любых операций.

## 4. ИНСТРУКЦИЯ ПО МОНТАЖУ

**ВНИМАНИЕ:** Все работы по монтажу осуществлять только при отключенном напряжении питания.

Способ установки: потолочный на горизонтальные поверхности или подвесной – на трос или штангу (в случае комплектования).

После распаковки светильника необходимо:

- снять рассеиватель, предварительно освободив одно из боковых креплений;
- присоединить заведенные внутрь корпуса питающие сетевые провода к клеммной колодке;
- закрепить светильник винтами (саморезы, болты, в комплект не входят) через крепежные отверстия шасси;
- установить рассеиватель.

**ВНИМАНИЕ:** Нарушение правил установки угрожает безопасной эксплуатации изделия и влечёт утрату гарантийных обязательств.

## 5. ПРАВИЛА ЭКСПЛУАТАЦИИ

Эксплуатация светильника производится в соответствии с «Правилами технической эксплуатации электроустановок потребителей». При загрязнении светильника его рассеиватель протирается сухой мягкой тканью.

## 6. ТЕХНИЧЕСКИЕ ХАРАКТЕРИСТИКИ

Питание	~220В
Потребляемая мощность, не более	26 Вт
Световой поток светодиодов	2340 Лм
Цветовая температура	3000 К
Степень защиты по ГОСТ 14254	IP20
Габаритные размеры, ДхШхВ	645x174x90 мм
Масса светильника, не более	1 кг

Габаритный чертеж светильника

